

PROGETTO DEFINITIVO
PER LA REALIZZAZIONE DI UNA
STRUTTURA SPORTIVA POLIFUNZIONALE

COMUNE DI
LASTEBASSE
 Via Roma - S.P. n° 350

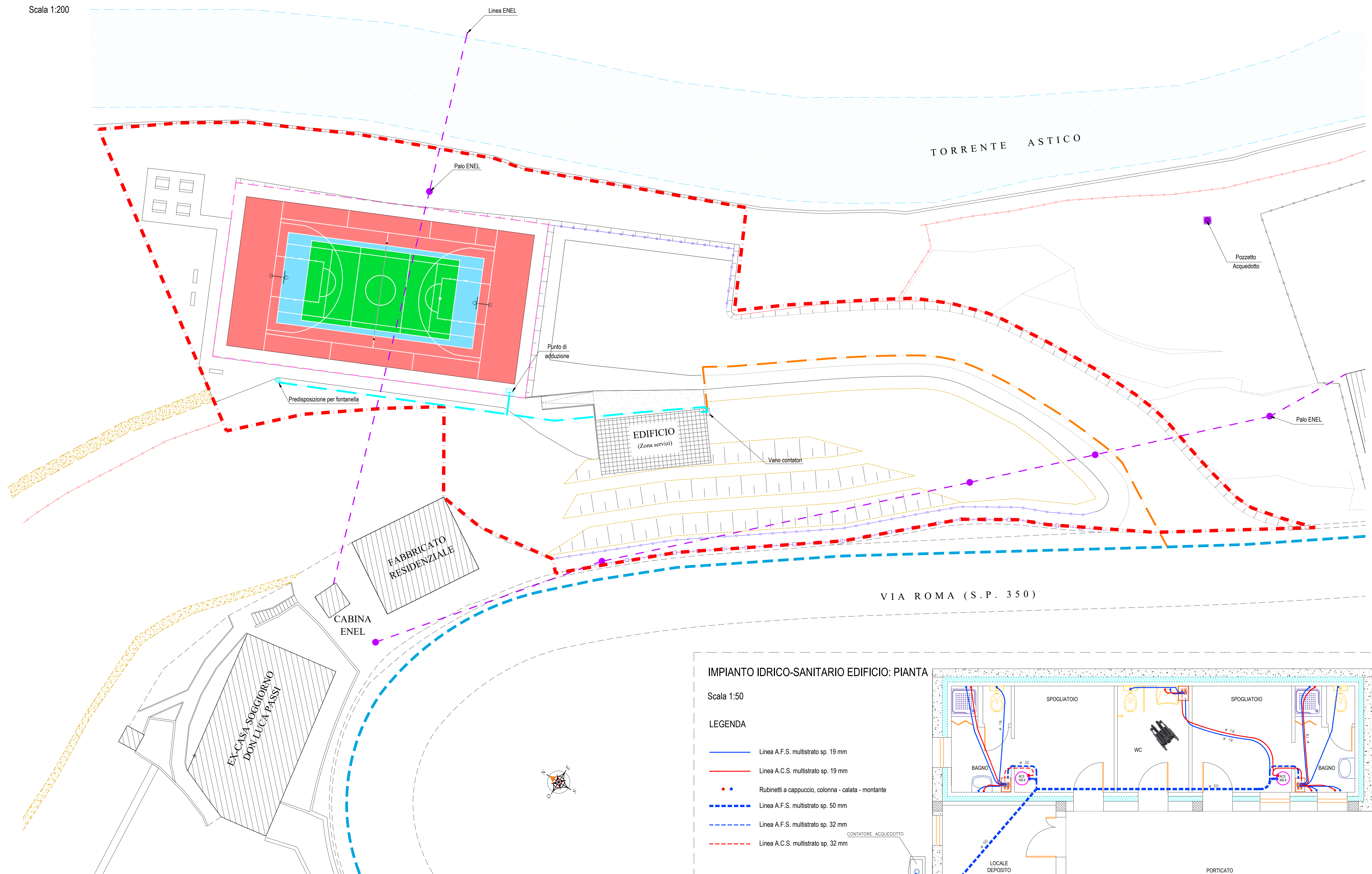
TITOLO ELABORATO:	RETI TECNOLOGICHE: IMPIANTO IDRICO-SANITARIO PLANIMETRIA E PARTICOLARI COSTRUTTIVI	TAVOLO N.:	9.2
COMITENTE:	COMUNE DI LASTEBASSE LASTEBASSE - Via Roma, 1 Tel. 0445/74922	SCALA:	segnate
PROGETTAZIONE:	Arch. Maurizio LONGHINI CREAZZO - P.zza del Comune, 14 Tel. 0444/341239 Collaboratore alla progettazione: Dott.ssa Cristina TREU	DATA:	Marzo 2019
			

LEGENDA

- Area di intervento
- Reti tecnologiche: ACQUEDOTTO COMUNALE
- Tubo in polietilene Alta Densità Ø 32 mm
- Tubo allacciamento acquedotto da eseguire da parte della società VIACQUA

RETE IDRICO - SANITARIO: PLANIMETRIA

Scala 1:200

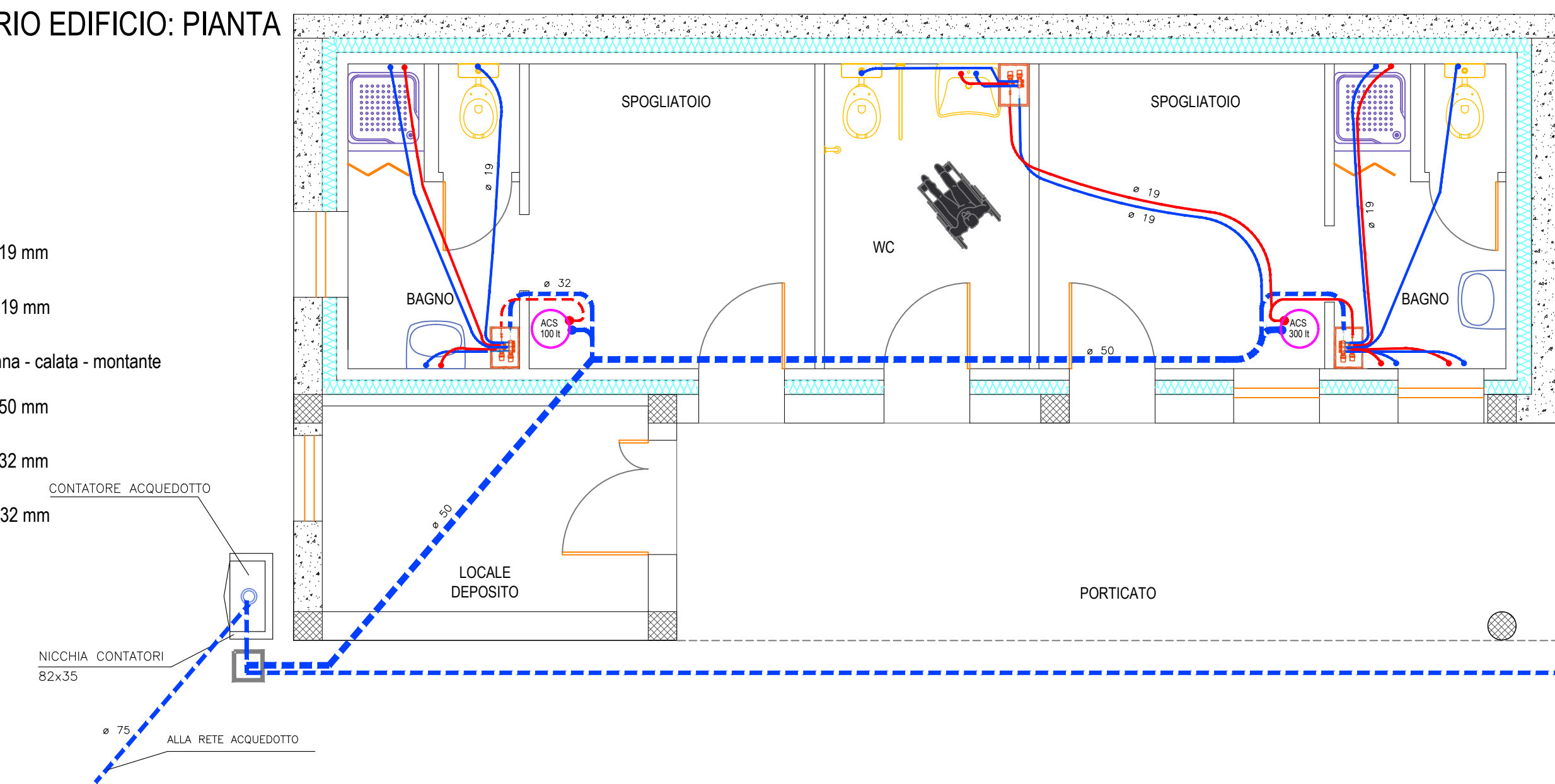


IMPIANTO IDRICO-SANITARIO EDIFICIO: PIANTA

Scala 1:50

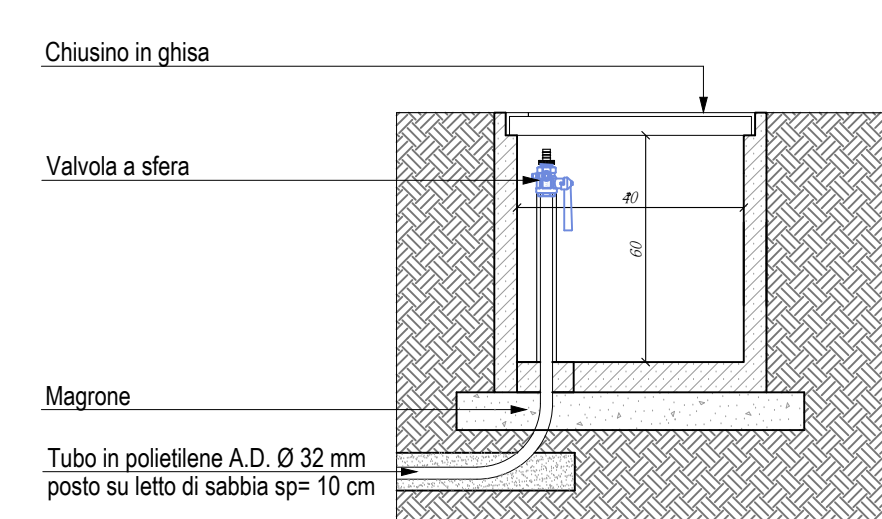
LEGENDA

- Linea A.F.S. multistrato sp. 19 mm
- Linea A.C.S. multistrato sp. 19 mm
- • Rubinetti a cappuccio, colonna - calata - montante
- Linea A.F.S. multistrato sp. 50 mm
- Linea A.F.S. multistrato sp. 32 mm
- Linea A.C.S. multistrato sp. 32 mm



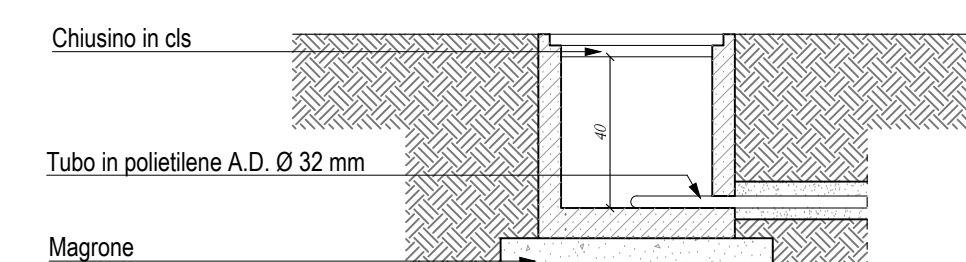
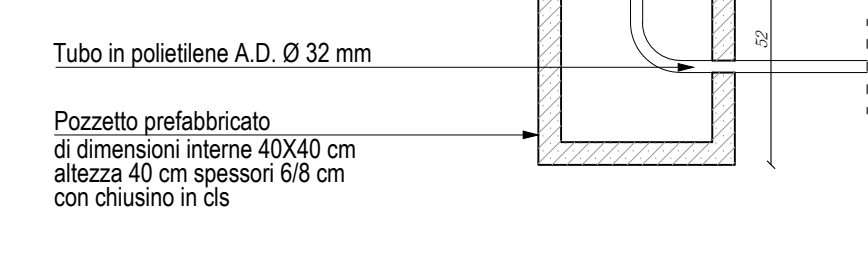
PARTICOLARE COSTRUTTIVO DEL POZZETTO
 CON PUNTO DI ADDUZIONE ACQUA INTERNO
 Scala 1:20

SEZIONE



PARTICOLARE COSTRUTTIVO DEL
 POZZETTO DI RACCORDO
 Scala 1:20

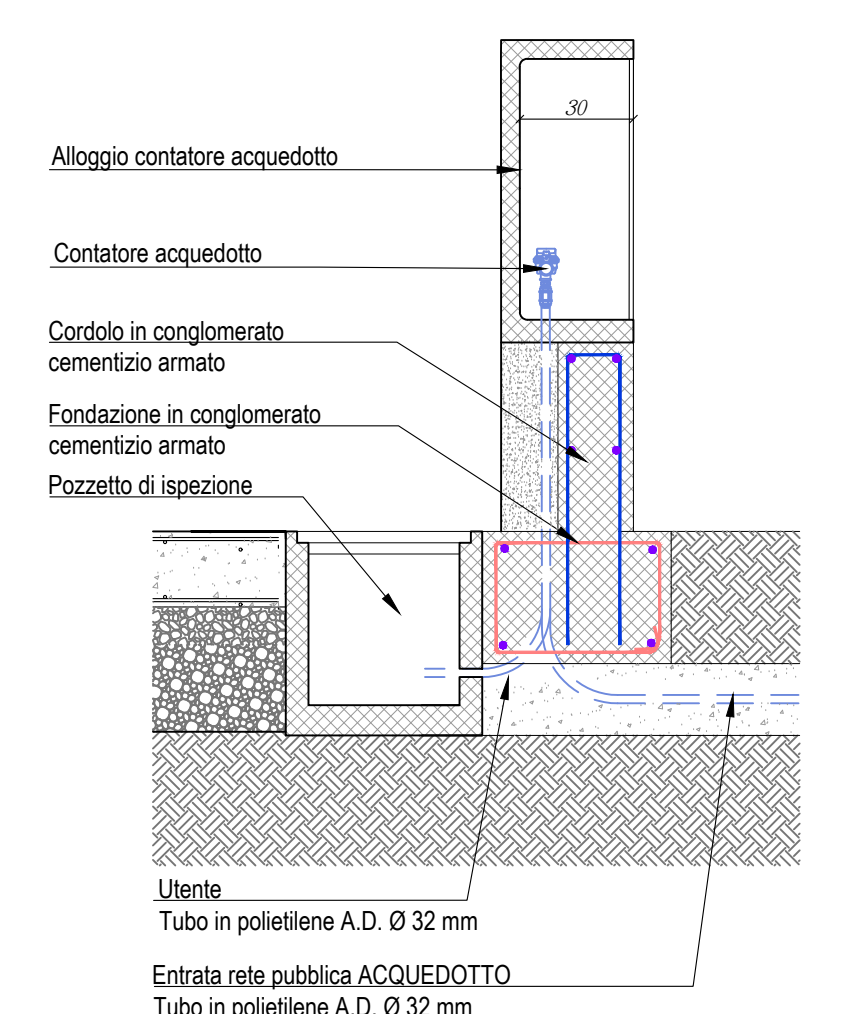
PIANTA



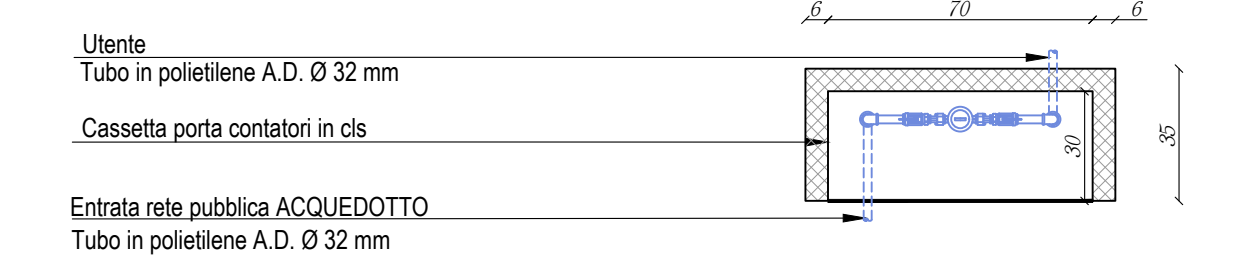
SEZIONE

PIANTA, PROSPETTO E SEZIONE DELLA CABINA CONTATORI
 PER ALLACCIAMENTO ALLA RETE PUBBLICA ESISTENTE
 Scala 1:20

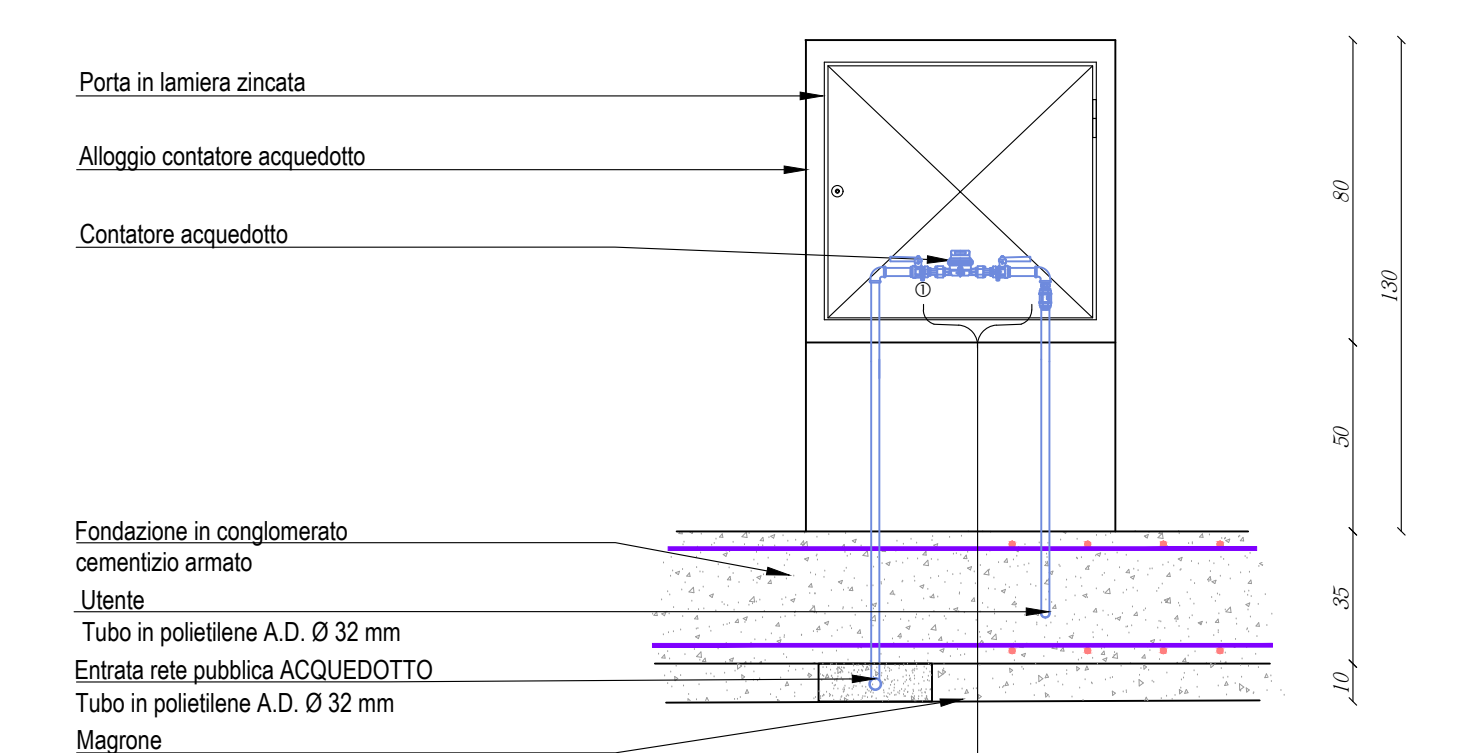
SEZIONE



PIANTA



PROSPETTO



valvola a sfera a carico dell'ente erogatore con piombi sigillati
 contatore con sigilli a carico dell'ente erogatore
 valvola a sfera a carico del cliente
 valvola di non ritorno a carico del cliente